



TURKEY FARMERS
OF CANADA™
LES ÉLEVEURS DE DINDON
DU CANADA™

TURKEY MARKET REVIEW

LE MARCHE DU DINDON



October 2024 – octobre 2024

All numbers in Millions of kilograms

Tous les chiffres en millions de kilogrammes

Published - Publié le 11-25-2024

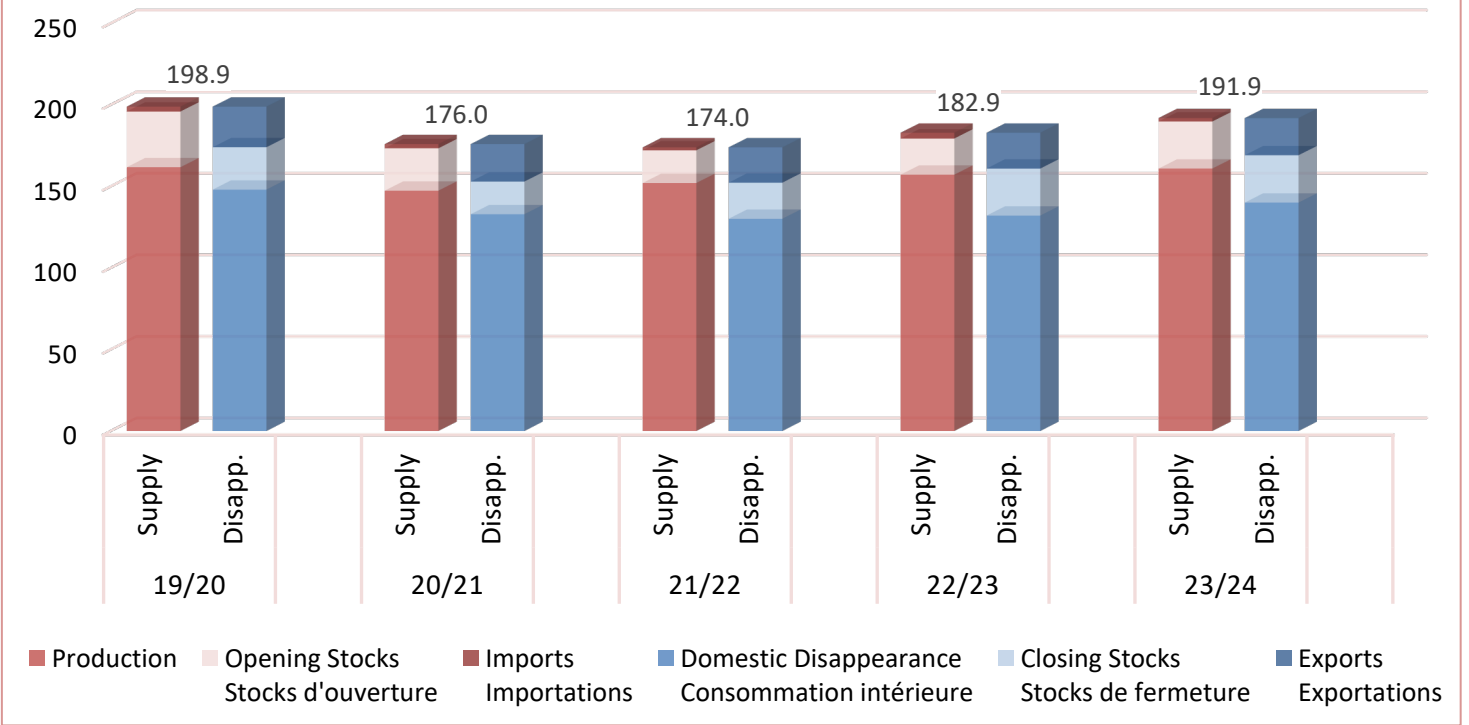
Summary of National Storage Stocks, Supply and Disappearance

Sommaire national des stocks en entrepôt, approvisionnement et écoulement

Period Période	Current Month Mois en cours October/octobre 2024		Thanksgiving Action de grâce Sep/sept - Oct/oct 2024		Control Period Pér. réglementaire May/mai - Oct/oct 2024	
	Mkg	%	Mkg	%	Mkg	%
Opening Stocks Stocks d'ouverture	31.6	15.4%	37.5	8.9%	26.8	28.7%
Production Production	13.9	-2.4%	28.6	-2.7%	82.9	0.0%
Imports Importations	0.1	-44.9%	0.4	-16.6%	0.9	-46.8%
Total Supply Approvisionnement total	45.6	9.0%	66.6	3.4%	110.6	4.9%
Total Disappearance Écoulement totale	16.6	27.6%	37.6	5.6%	81.6	6.5%
Exports Exportations	1.9	-21.2%	3.6	-20.2%	11.2	-9.4%
Domestic Domestique	14.7	39.0%	33.9	9.4%	70.4	9.6%
Closing Stocks Stocks de fermeture	29.0	0.6%	29.0	0.6%	29.0	0.6%

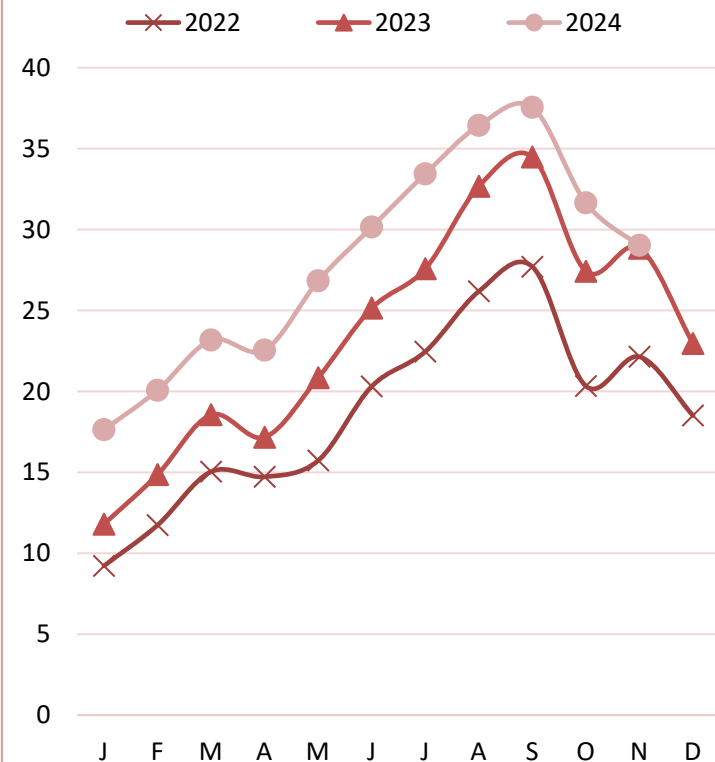
12 Months Rolling Supply and Disappearance for Total Turkey

Offre et utilisation sur 12 derniers mois pour la consommation totale de dindon



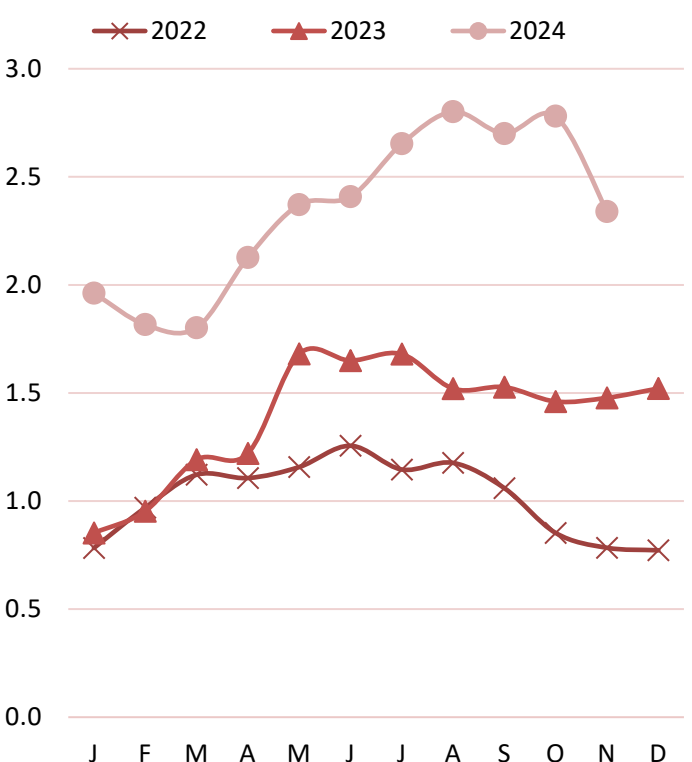
Total Storage Stocks

Stocks en entrepôt total

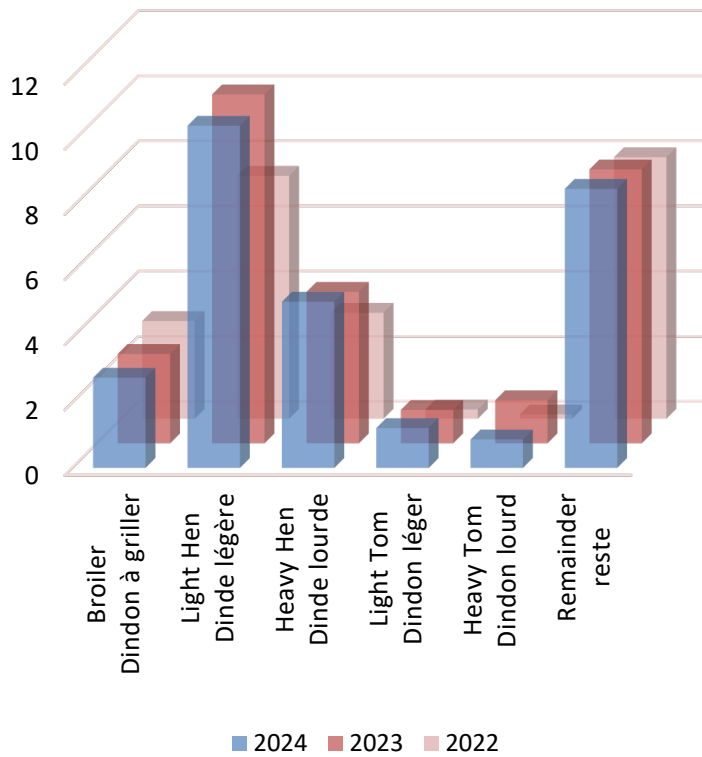


Breast Meat Storage Stocks

Stocks en entrepôt de viande de poitrine

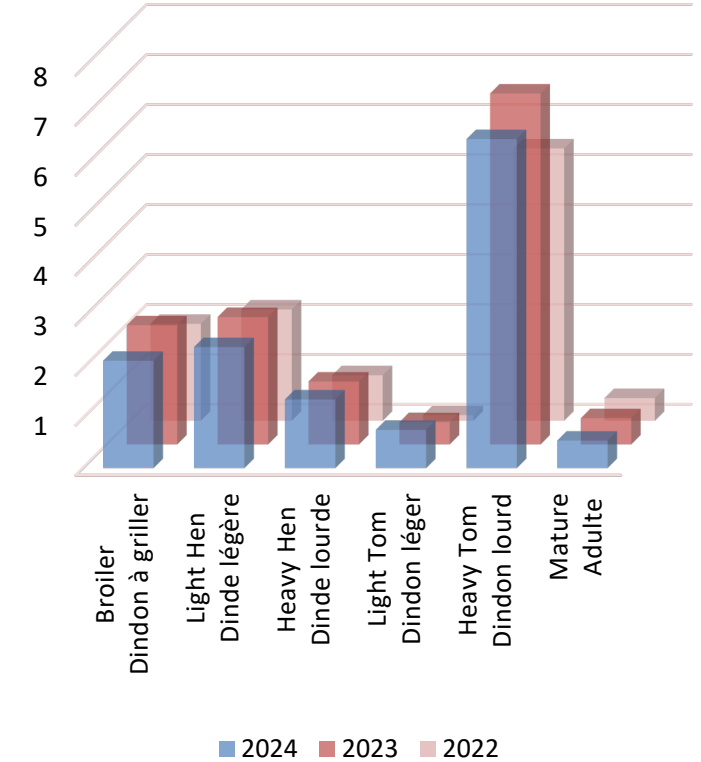


Closing Storage Stocks by Category for October
Stocks de fermeture par catégorie pour octobre

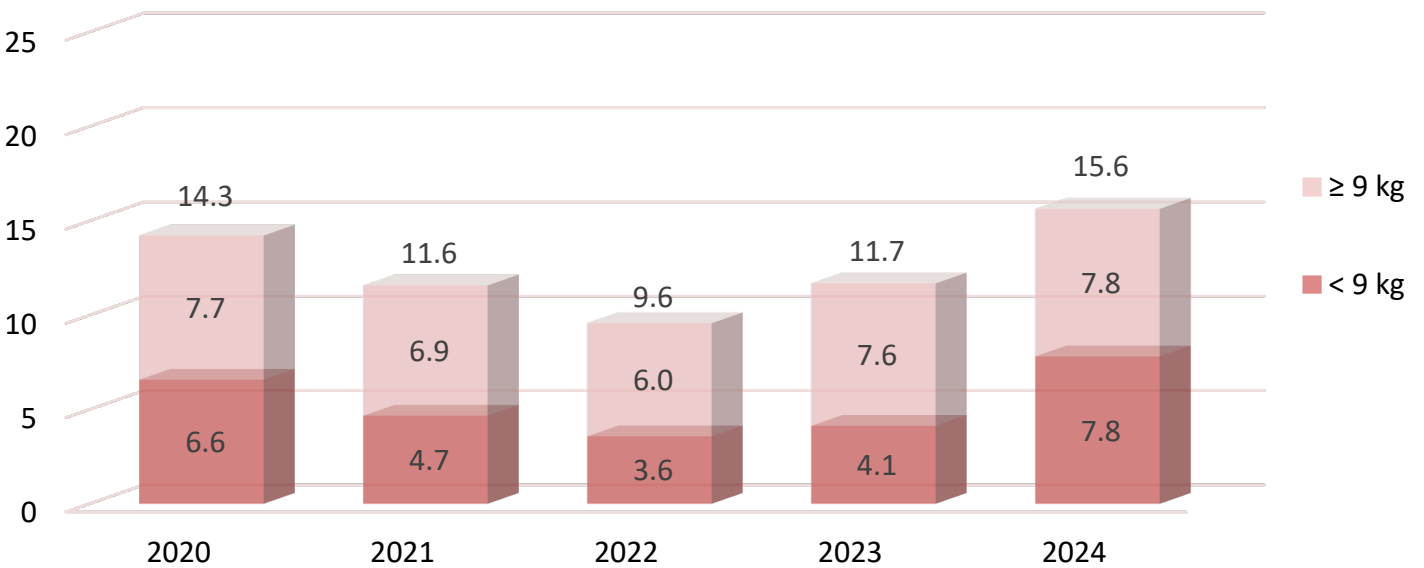


Domestic Production (kg, evisc) by Weight Category for October

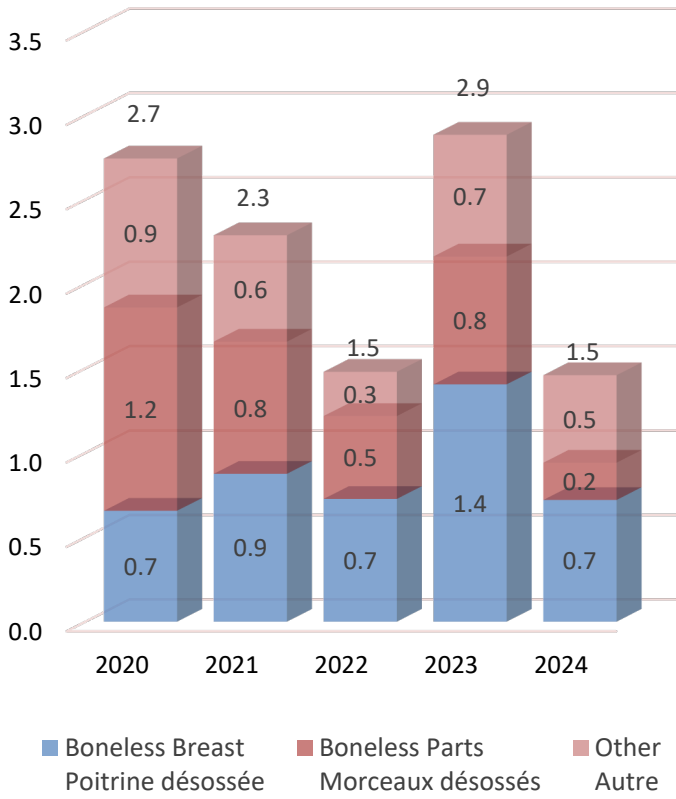
Production domestique (kg, évis) par catégorie de poids octobre



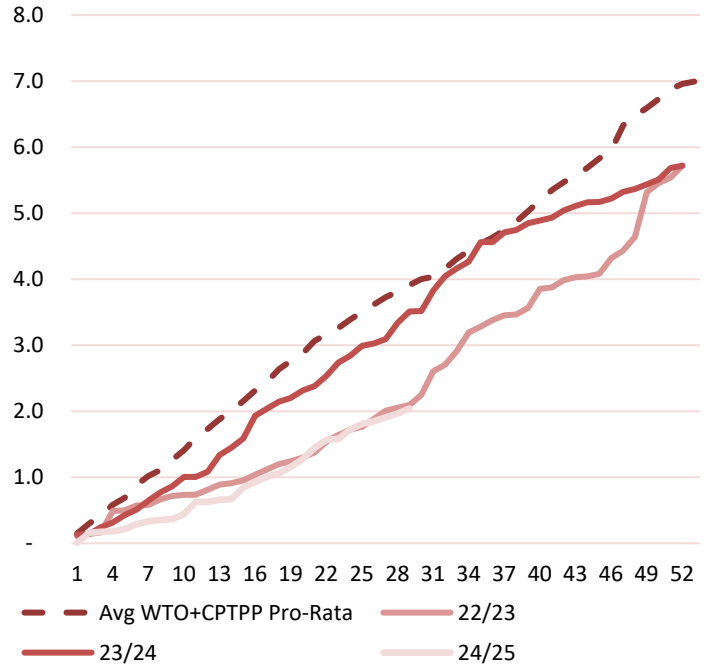
Domestic Disappearance of Turkeys for October
Consommation intérieure de dindons pour octobre



**Calendar Year To Date Imports
Année civile à ce jour importations**

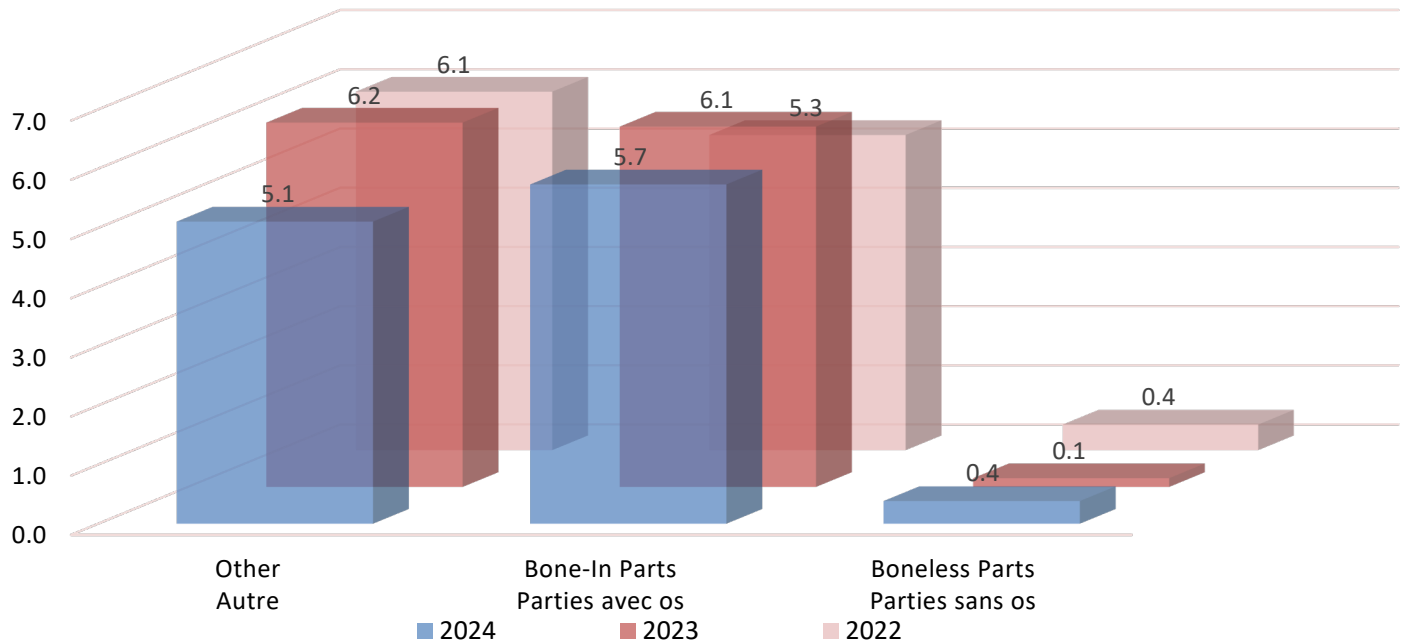


**WTO and CPTPP Cumulative Tariff Rate Quota (TRQ) Utilization
Utilisation cumulative des contingents tarifaires (CT) par l'OMC et le PTPGP**

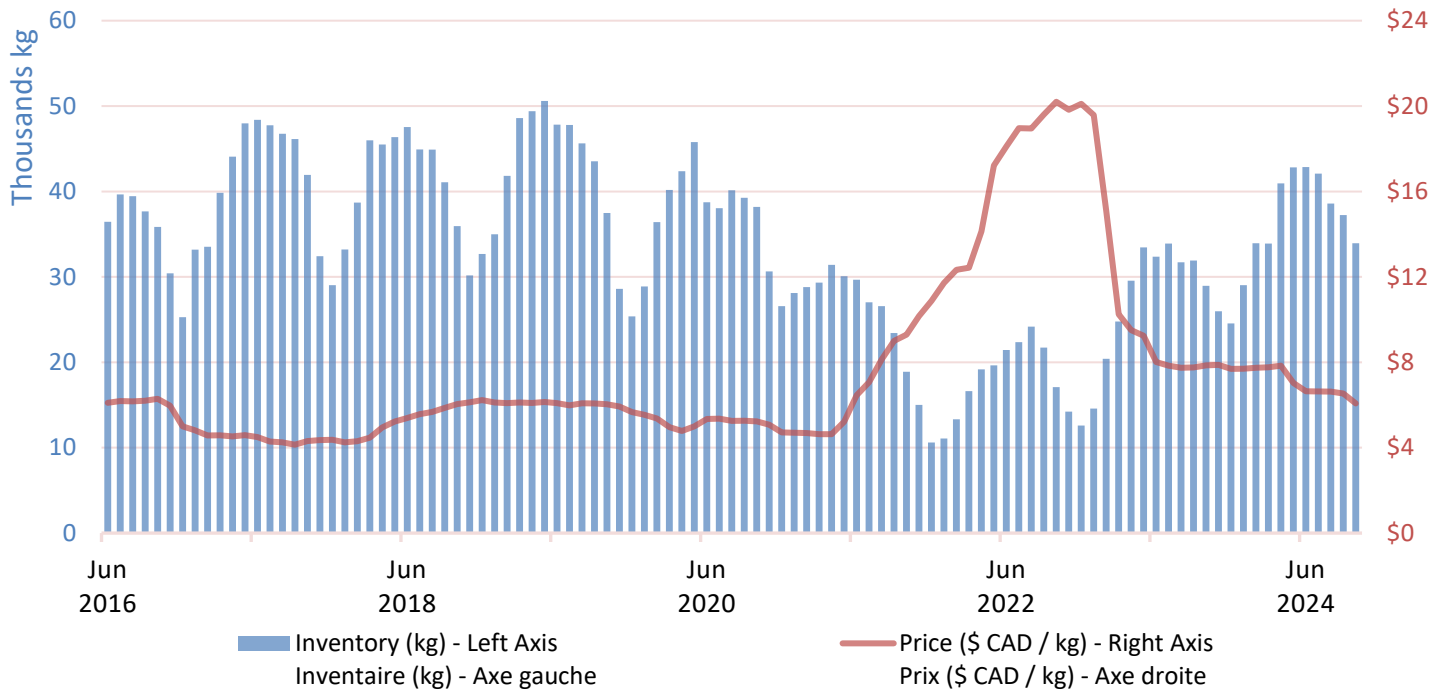


Note: This shows the use of TRQ on a control period to-date basis, along with a forecast of the amount that can be expected over the remainder of the control period. The forecast is based on average usage of WTO TRQ and 50% of pro-rata CPTPP TRQ.
 Note: Cette figure montre l'utilisation des CT pour une période réglementaire à ce jour, ainsi qu'une prévision du montant auquel on peut s'attendre pour le reste de cette période. La prévision est fondée sur l'utilisation moyenne des CT de l'OMC et 50 % des CT du PTPGP calculés au prorata.

**Control Period To Date Exports
Pér. réglementaire à ce jour exportations**



U.S. Breast Meat Inventory & Price Inventaire et prix de la viande de poitrine américaine



U.S. Turkey Prices (CAD \$ / kg) Prix du dindon américain (\$ CAD / kg) Oct/oct 30, 2024

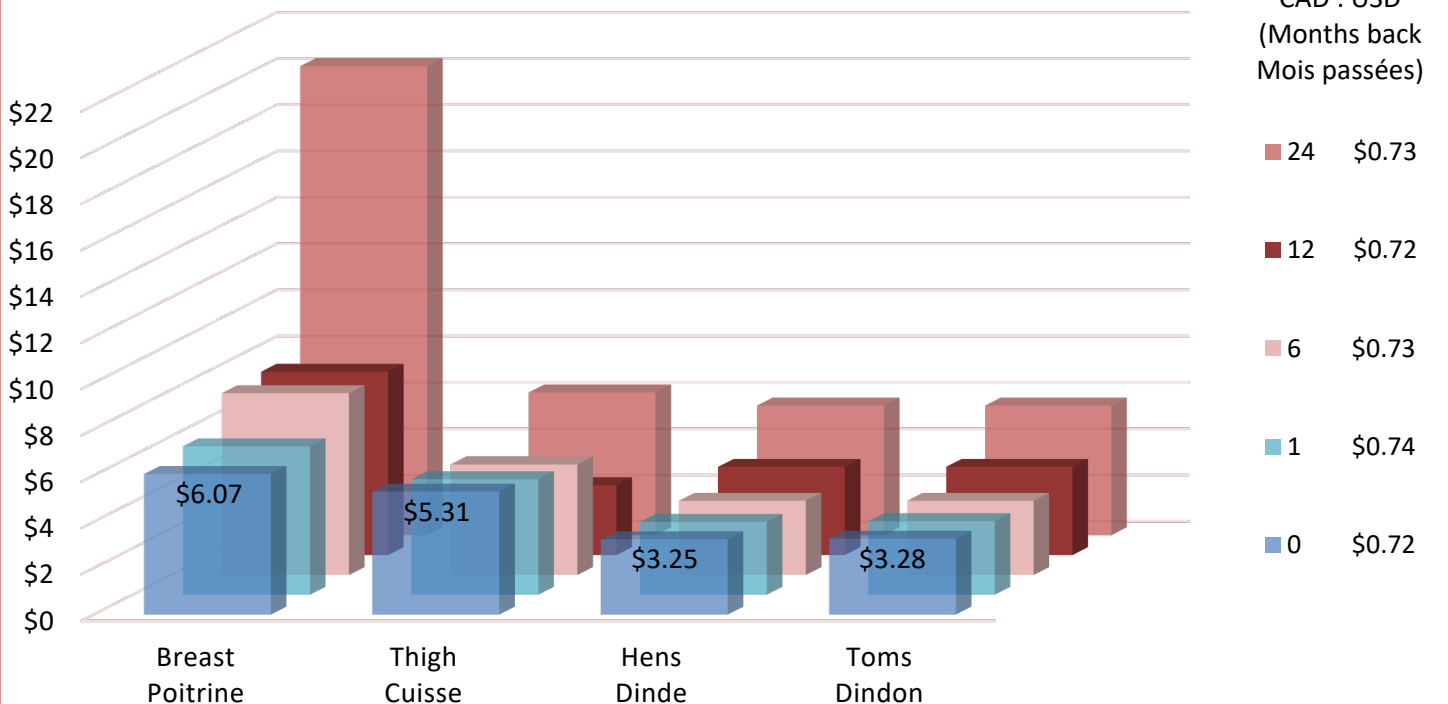


Table 1. National Turkey Stocks, Supply & Disappearance for the Current Month
Tableau 1. Stocks en entrepôt, approvisionnement et écoulement pour le mois en cours

October octobre	< 9 kg		> 9 kg		Turkeys Dindons		Parts & FP Parties et ST		Total	
	2024	2023	2024	2023	2024	2023	2024	2023	2024	2023
Opening Stocks Stocks d'ouverture	20.3	16.8	2.2	1.5	22.4	18.3	9.2	9.1	31.6	27.4
Production	5.9	6.2	7.9	8.0	13.9	14.2	---	---	13.9	14.2
Imports	---	---	0.0	0.0	0.0	0.0	0.1	0.3	0.1	0.3
Total Supply Approvisionnement total	26.2	23.0	10.1	9.5	36.3	32.5	---	---	45.6	41.9
Total Disappearance Écoulement totale	7.8	4.9	8.0	7.2	15.8	12.1	---	---	16.6	13.0
Exports	0.2	0.4	---	---	0.2	0.4	1.8	2.1	1.9	2.5
Domestic Disappearance	7.7	4.5	8.0	7.2	15.6	11.7	---	---	14.7	10.5
Closing Stocks Stocks de fermeture	18.4	18.1	2.1	2.3	20.5	20.4	8.6	8.4	29.0	28.8

Table 2. National Turkey Stocks, Supply & Disappearance for Thanksgiving
Tableau 2. Stocks en entrepôt, approvisionnement et écoulement pour action de grâce

September - October septembre - octobre	< 9 kg		> 9 kg		Turkeys Dindons		Parts & FP Parties et ST		Total	
	2024	2023	2024	2023	2024	2023	2024	2023	2024	2023
Opening Stocks Stocks d'ouverture	24.6	23.2	2.6	1.4	27.2	24.6	10.4	9.9	37.5	34.5
Production	13.4	14.4	15.2	15.0	28.6	29.4	---	---	28.6	29.4
Imports	---	---	0.0	0.1	0.0	0.1	0.4	0.5	0.4	0.5
Total Supply Approvisionnement total	38.0	37.6	17.8	16.5	55.8	54.0	---	---	66.6	64.4
Total Disappearance Écoulement totale	19.7	19.5	15.7	14.1	35.3	33.6	---	---	37.6	35.6
Exports	0.3	0.8	---	---	0.3	0.8	3.4	3.8	3.6	4.6
Domestic Disappearance	19.4	18.7	15.7	14.1	35.1	32.8	---	---	33.9	31.0
Closing Stocks Stocks de fermeture	18.4	18.1	2.1	2.3	20.5	20.4	8.6	8.4	29.0	28.8

Table 3. National Turkey Stocks, Supply & Disappearance for the Control Period
Tableau 3. Stocks en entrepôt, approvisionnement et écoulement pour la pér. réglementaire

May - October mai - octobre	< 9 kg		> 9 kg		Turkeys Dindons		Parts & FP Parties et ST		Total	
	2024	2023	2024	2023	2024	2023	2024	2023	2024	2023
	Opening Stocks Stocks d'ouverture	14.9	12.3	2.4	0.5	17.2	12.9	9.6	8.0	26.8
Production Production	38.8	40.7	44.1	42.2	82.9	82.9	---	---	82.9	82.9
Imports Importations	---	---	0.0	0.3	0.0	0.3	0.9	1.4	0.9	1.7
Total Supply Approvisionnement total	53.7	53.1	46.5	43.0	100.1	96.1	---	---	110.6	105.4
Total Disappearance Écoulement totale	35.3	35.0	44.4	40.6	79.7	75.6	---	---	81.6	76.6
Exports Exportations	0.9	2.8	---	---	0.9	2.8	10.3	9.5	11.2	12.4
Domestic Disappearance Consommation intérieure	34.4	32.1	44.4	40.6	78.8	72.8	---	---	70.4	64.2
Closing Stocks Stocks de fermeture	18.4	18.1	2.1	2.3	20.5	20.4	8.6	8.4	29.0	28.8

Table 4. National Turkey Stocks, Supply & Disappearance for the 12 Months Rolling
Tableau 4. Stocks en entrepôt, approvisionnement et écoulement pour les 12 derniers mois

November - October novembre - octobre	< 9 kg		> 9 kg		Turkeys Dindons		Parts & FP Parties et ST		Total	
	24/25	23/24	24/25	23/24	24/25	23/24	24/25	23/24	24/25	23/24
Opening Stocks Stocks d'ouverture	18.1	13.7	2.3	0.4	20.4	14.1	8.4	8.0	28.8	22.1
Total Production Production totale	74.4	77.6	86.5	79.5	160.9	157.2	---	---	160.9	157.2
Total Imports Importations totaux	---	---	0.0	0.3	0.0	0.3	2.1	3.3	2.1	3.6
Supply Approvisionnement	92.5	91.4	88.8	80.2	181.4	171.6	---	---	191.9	182.9
Total Disappearance Écoulement total	74.2	73.3	86.7	77.9	160.9	151.2	---	---	162.9	154.1
Exports Exportations	1.6	4.8	---	---	1.6	4.8	21.2	17.2	22.8	22.0
Domestic Disappearance Écoulement Domestique	72.5	68.5	86.7	77.9	159.3	146.4	---	---	140.1	132.1
Closing stocks Stocks de fermeture	18.4	18.1	2.1	2.3	20.5	20.4	8.6	8.4	29.0	28.8



Contact Us
905-812-3140



info@tfc-edc.ca

7145 West Credit Avenue 7145 avenue West Credit
 Building 1, Suite 202 Édifice 1, bureau 202
 Mississauga, ON L5N 6J7 Mississauga, On L5N 6J7
turkeyfarmersofcanada.ca leseleveursdedindonducanada.ca