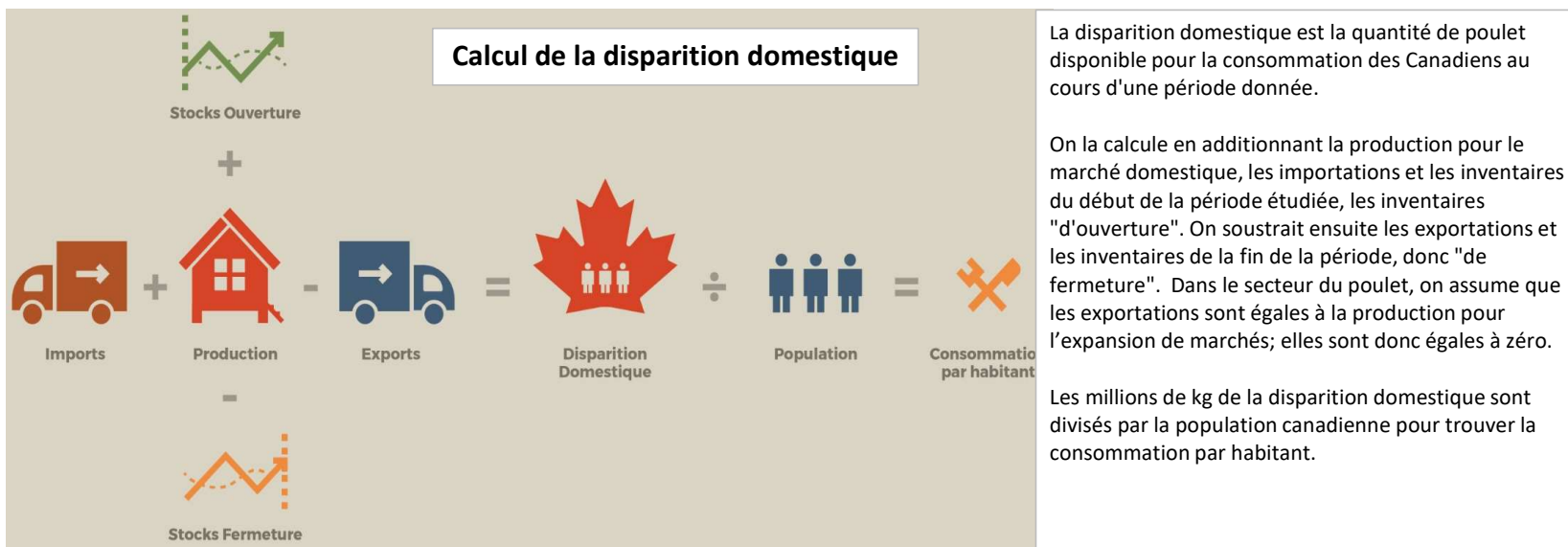


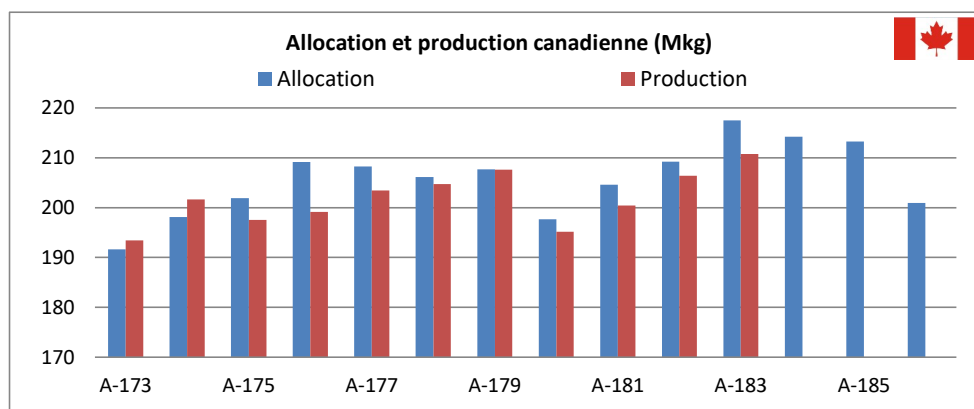
Rapport des conditions du marché du poulet, 13 septembre 2023

Ce rapport présente un sommaire, par période de production, des principaux indicateurs du marché du poulet.

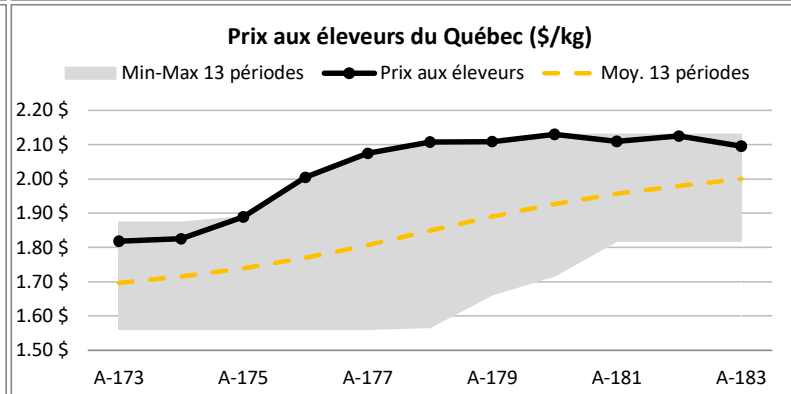
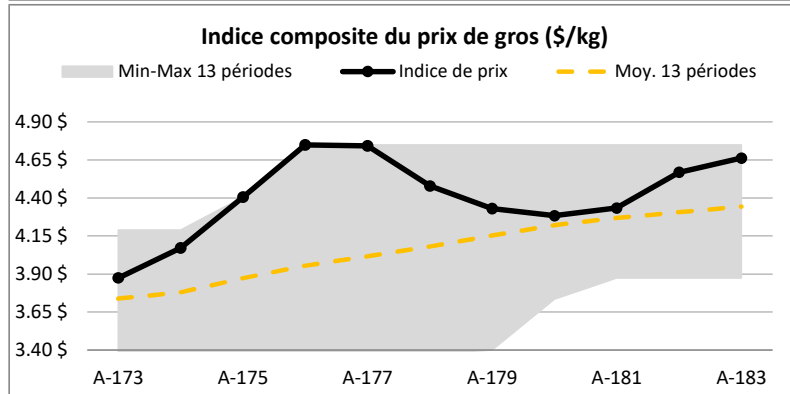
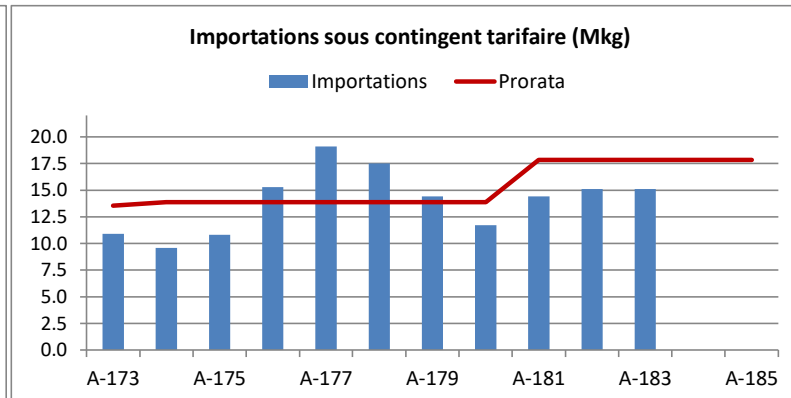
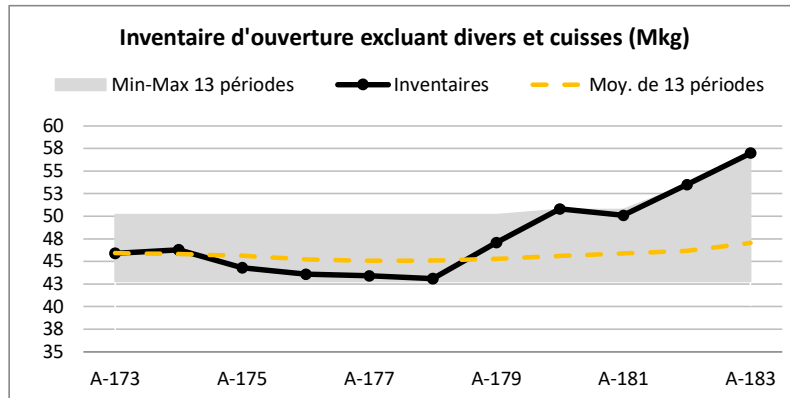
Période **A-183**



Période	Date du début de la période	Croissance par rapport à la base	% d'utilisation réel
A-171	1 août, 2021	4.5%	153.08%
A-172	26 septembre, 2021	6.5%	154.46%
A-173	21 novembre, 2021	4.0%	150.18%
A-174	16 janvier, 2022	4.5%	149.03%
A-175	13 mars, 2022	2.5%	154.83%
A-176	8 mai, 2022	3.5%	159.90%
A-177	3 juillet, 2022	3.5%	157.99%
A-178	28 août, 2022	4.5%	159.39%
A-179	23 octobre, 2022	6.5%	161.51%
A-180	18 décembre, 2022	6.5%	151.87%
A-181	12 février, 2023	1.0%	156.85%
A-182	9 avril, 2023	0.5%	159.69%
A-183	4 juin, 2023	4.0%	165.76%
A-184	30 juillet, 2023	3.0%	164.68%
A-185	24 septembre, 2023	3.5%	161.28%
A-186	19 novembre, 2023	2.0%	153.50%



Sources : AAC : inventaires; PPC : allocation, production, et pourcentage de croissance; EMI : prix de gros; AMC : importations; EVQ : prix aux producteurs et taux d'utilisation.



Calcul de la disparition domestique (Mkg)

Période	Inventaire d'ouverture	Production	Importations sous contingent	Offre totale	Inventaires de fermeture	Disparition domestique	Consommation kg / habitant
A-177	43.4	203.4	19.1	265.9	43.1	222.8	5.67
A-178	43.1	204.7	17.5	265.3	47.1	218.2	5.55
A-179	47.1	207.6	14.4	269.1	50.8	218.3	5.52
A-180	50.8	195.1	11.7	257.6	50.1	207.5	5.24
A-181	50.1	200.4	14.4	264.9	53.5	211.4	5.30
A-182	53.5	206.4	15.1	275.0	57	218	5.44
A-183	57	210.7	15.1	282.8	60.8	222	5.54

Quelques définitions
Min-Max 13 périodes : c'est la donnée la plus petite et la plus grande constatée au cours des 13 périodes précédentes.
Prorata : niveau des importations si elles étaient réparties également sur toute l'année.

Performance de la production domestique

